



Внесение изменений в Генеральный план сельского поселения Пашковский сельсовет Усманского муниципального района Липецкой области Российской Федерации

Карта функционального зонирования, транспортной инфраструктуры, планируемого размещения объектов федерального, регионального и местного значения на территории населенного пункта с.Пашково

Основные технико-экономические показатели с. Пашково

Наименование показателя	Единицы измерения	Количество
Население на расчетный срок (2032 г.)	чел.	410
Общая площадь земель в установленных границах	га	497,09
Зона жилой застройки и приусадебных участков, в том числе:	- / -	232,92
- 2-3 эт. секционная застройка	- / -	-
- усадебная застройка	- / -	232,92
- коллективные сады и дачи	- / -	-
Общественно-деловая зона, в том числе:	- / -	3,08
- учреждения образования	- / -	1,53
Производственная зона	- / -	-
Коммунально-складская зона	- / -	-
Зона инженерной и транспортной инфраструктуры	- / -	58,0
Зона сельскохозяйственного использования, в том числе:	- / -	198,79
- о/х предприятия	- / -	-
Рекреационная зона, в том числе:	- / -	-
- зеленые насаждения общего пользования	- / -	-
Зона специального назначения, в том числе:	- / -	4,3
- кладбища	- / -	3,0
- санитарно-защитные насаждения	- / -	1,3
Иные территории	- / -	-

Населенные пункты, попадающие в зоны подтопления рек с уровнем обеспеченности паводка 1%				
№ п/п	Наименование населенного пункта	Река	Уровень подъема воды (м.)	Количество подтапливаемых домов (шт)
1	с. Пашково	Байгора	142,5	33

Условные обозначения

Проект. **Сущ.**

Границы:

- Сельских поселений
- Населенного пункта
- Включаемого участка
- Зон с особыми условиями использования:
- Водооградная зона (50-200 м)
- Прибрежная полоса (50 м)
- Зона подтопления рек с уровнем обеспеченности паводка 1%
- Санитарно-защитные зоны
- Зона санитарной охраны подземных источников водоснабжения (50 м)
- Охранная зона ЛЭП
- Охранная зона газопровода высокого давления (10 м)

- Функциональные зоны:

- Жилые зоны:**
- Зона индивидуальной и блокированной жилой застройки
- Зона образования и просвещения:**
- Зона дошкольного, начального и среднего общего образования
- Общественно-деловые зоны:**
- Зона общественного центра
- Зона обслуживания местного значения
- Зона спортивных и спортивно-зрелищных объектов
- Зоны инженерных и транспортных инфраструктур:**
- Зоны магистралей, улиц и дорог
- Зона размещения объектов транспорта и инженерной инфраструктуры

Проект. **Сущ.**

- Улицы и проезды
- Главные улицы
- Основные улицы
- ЛЭП
- Газопровод высокого давления
- Автомобусные остановки
- Контейнерные площадки ТБО
- Трансформаторы
- Свалки
- Объекты:
- Номер по экспликации
- Пляж
- Памятники, обелиски, братские могилы
- Пасека
- Природные территории (водоёмы)
- Природные территории (реки, ручьи)
- Узкие полосы леса

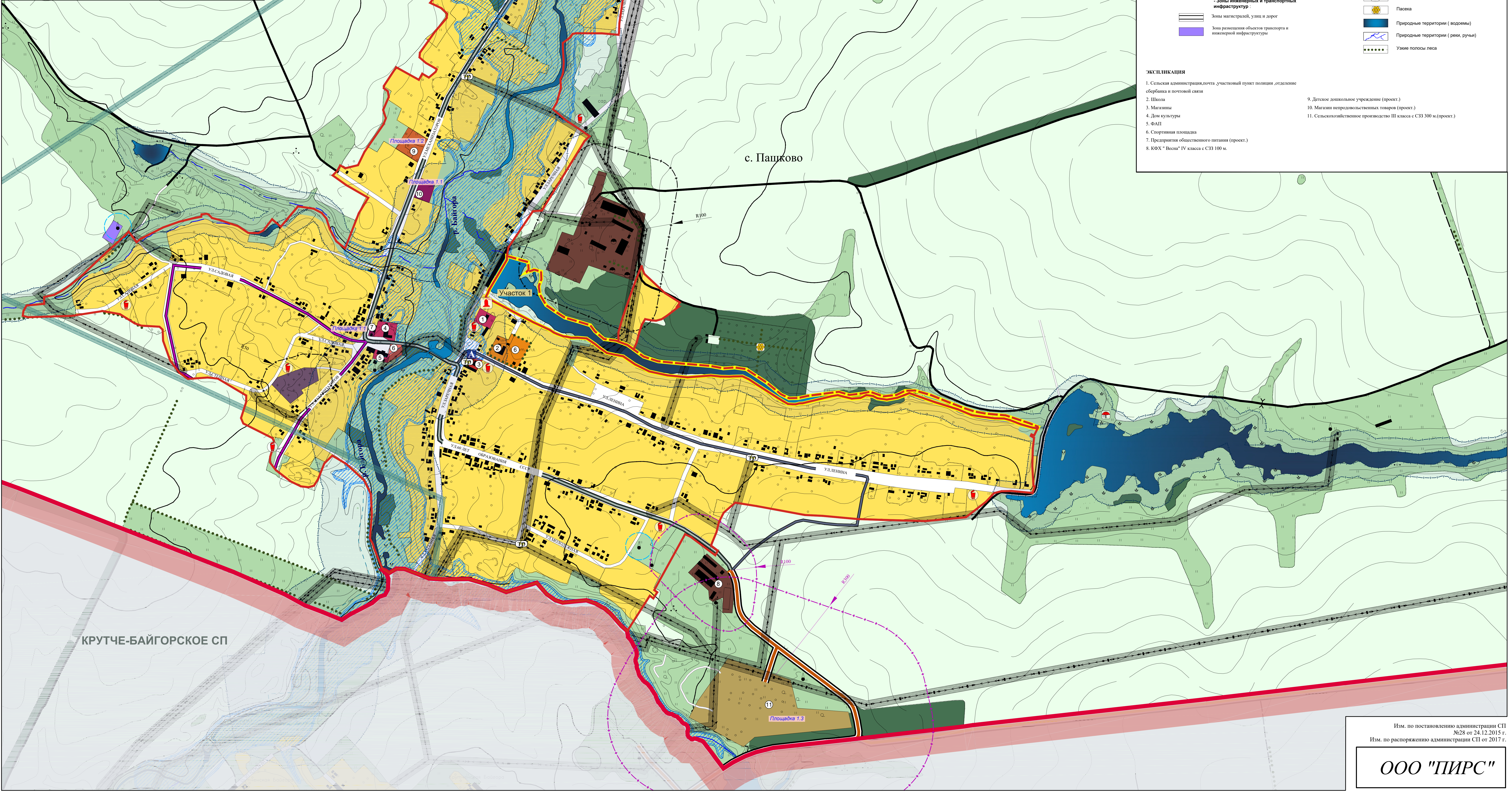
- Зоны сельскохозяйственного использования:

- Зона сельскохозяйственного использования в границах населенного пункта
- Зона сельскохозяйственного производства и его обеспечения
- Зоны специального назначения:**
- Зоны кладбищ

Объекты инженерной и транспортной инфраструктуры:

ЭКСПЛИКАЦИЯ

- Сельская администрация, почта, участковый пункт полиции, отделение Сбербанка и почтовой связи
- Школа
- Магистраль
- Дом культуры
- ФАП
- Спортивная площадка
- Препаратория общественного питания (проект.)
- КВХ "Веста" IV класса с СЗ 100 м.
- Детское дошкольное учреждение (проект.)
- Магистраль непродовольственных товаров (проект.)
- Сельскохозяйственное производство III класса с СЗ 300 м (проект.)



Изм. по постановлению администрации СП №28 от 24.12.2015 г.
Изм. по распоряжению администрации СП от 2017 г.

ООО "ПИРС"